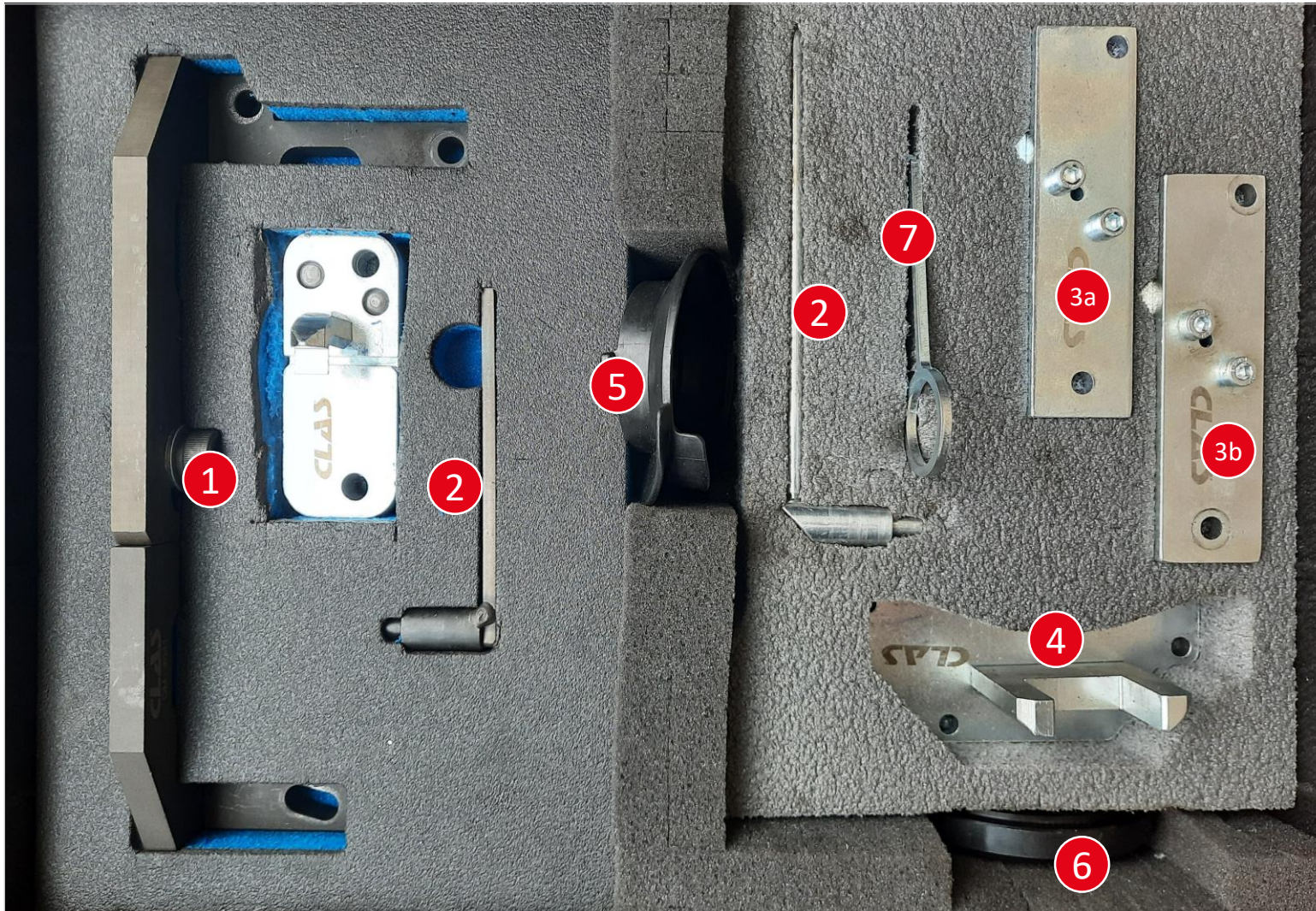


Zahnriemen Einstellwerkzeug PSA 1.0-1.2 12V 3 Zylinder

mobility market[™]

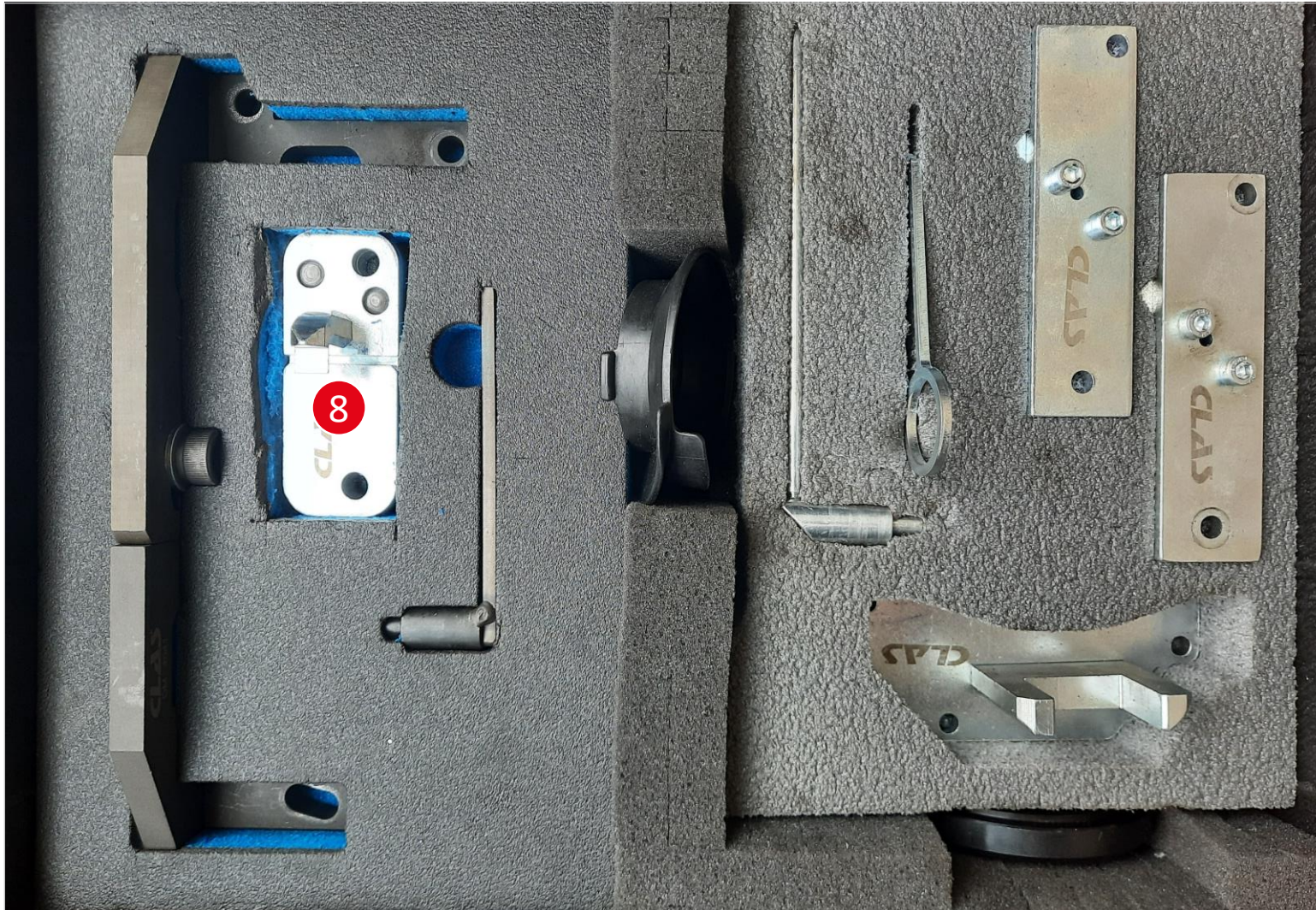


- 1 Arretierwerkzeug Nockenwelle
wie OE: 0109-2A, EN-52127-1
- 2 Arretierwerkzeug Schwungrad
wie OE: 0197-BZ, 0109-2B,
EN-52127-2, EN-52588
(2 Stk.)
- 3a Sperrwerkzeug Auslass-Nocken-
welle über Vakuumpumpen-
antrieb (7mm)
wie OE: 0109-2D
- 3b Sperrwerkzeug Auslass-Nocken-
welle über Vakuumpumpen-
antrieb (9mm)
wie OE: 0109-2D
- 4 Sperrwerkzeug Einlass-Nocken-
welle über Ventildeckel
wie OE: 0109-2C
- 5 Montagewerkzeug Stretch-
Keilrippenriemen
wie OE: EN-52112-2
- 6 Montagewerkzeug KW-Dichtring
- 7 Verschleißmesser Zahnriemen
wie OE: 1643190080, G-0109-6,
EN-52809

mobility market[™]

Zahnriemen Einstellwerkzeug PSA 1.0-1.2 12V 3 Zylinder

mobility market™



8 Auslass-Nockenwellen Halte- und Einstellwerkzeug für EB2ADTS wie OE: 0109-2E

mobility market™