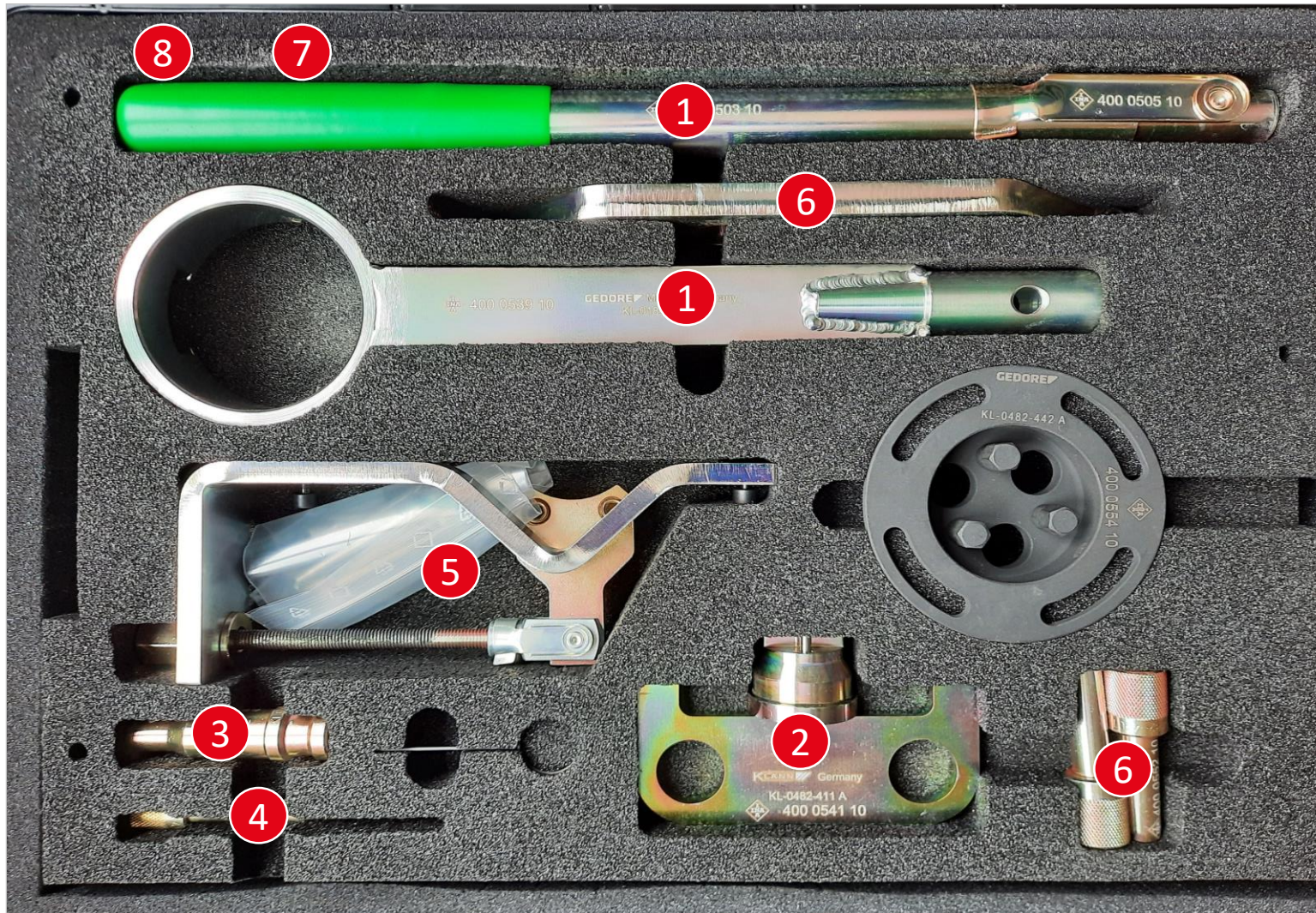


## Einstellwerkzeug Steuerkette Opel 2.0 – 2.2 Liter

mobility market<sup>™</sup>



- 1 Gegenhalteschlüssel zum Gegenhalten der Kurbelwellen-Riemenscheibe beim Lösen und Anziehen der Kurbelwellen-Zentralschraube  
wie OE: KM-930, KM-956-1, KM-977-1, 2.000.001.000, 2.192.261.000, 2.192.361.000, EN-38122-A, EN-47981, J-38122-A
- 2 Einstell-Lehre für Nockenwelle  
wie OE: 83 95 386, KM-932
- 3 Arretierdorn für Kurbelwelle  
wie OE: 83 95 352, KM-929
- 4 Arretierdorn für Einspritzpumpe  
wie OE: 83 95 337, KM-927
- 5 Einstellwerkzeug für Nockenwellenrad  
wie OE: 83 95 394, KM-933
- 6 Arretierwerkzeug Nockenwelle  
wie OE: KM-6148, 2.000.000.900, 2.192.360.900

mobility market<sup>™</sup>

## Einstellwerkzeug Steuerkette Opel 2.0 – 2.2 Liter

mobility market<sup>™</sup>



- 7 Arretierstift  $\varnothing$  1,2 mm  
wie OE: KM-6077
- 8 Arretierwerkzeug für Wasserpumpe  
wie OE: 2.000.001.200, J-43651,A  
KM-J-43651

mobility market<sup>™</sup>